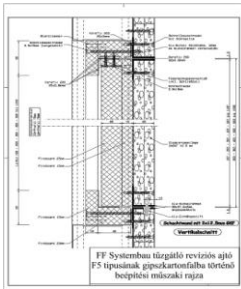
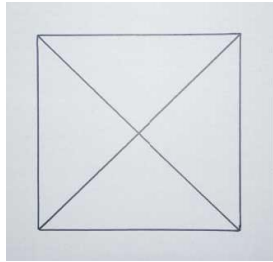


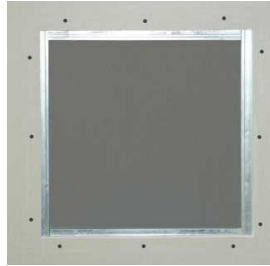
Szerelési utasítás az FF Systembau tűzgátló revíziós ajtók F5 típusaihoz



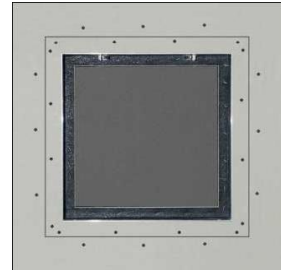
1. ábra



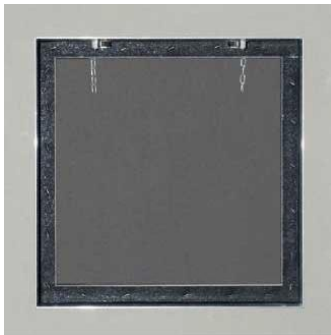
2. ábra



3. ábra



4. ábra



5. ábra



6. ábra



7. ábra

1. A beépítés megkezdése előtt tanulmányozza át a beépítési műszaki rajtot.
2. Mérje le az ajtót tartó keret külső méreteit és jelölje ki azt a gipszkarton falon ill. az állmennyezen (keret méret + 0,5 mm)
3. Vágja ki a nyílást. Vegye ki a keretből a nyíló ajtót. CW profilból készítsen a kivágott méretnek megfelelő belső méretű vakkeretet, helyezze be átlós elfordítással a kivágott nyílás belső oldalára, majd rögzítse önmetsző csavarokkal a gipszkartonhoz. Ez a belső vakkeret a revíziós ajtók külső keretének rögzítésére szolgál.
4. Helyezze be a revíziós ajtó külső keretét a kivágott nyílásba. Illessze a keretet a CW tartókhöz, majd csavarozza azt az előfúrt lyukakba.
5. Az ajtók elburkolási technológiájának megfelelően (pl. festett fal esetén) glettelje le a kereten és az ajtókon a csavarfejeket.
6. Vigyázzon, hogy a revíziós ajtó nyíló és keretrésze közé ne kerüljön semmilyen ragasztó anyag, különösen ügyelni kell a hőre duzzadó szalag sérülésmentességére. Glettelés vagy egyéb burkolási munkák elvégzése után tisztítsa ki tökéletesen a tartó keretet. A tisztítás azért fontos, hogy az ajtó, akadás nélkül, könnyen csukódjon. Ezután helyezze vissza a nyíló ajtót, akassza be a biztonsági láncot és csukja be azt.

7.
8.

Falazott rendszerbe való beépítés esetén első lépésként tanulmányozza át a falazott falakba való elhelyezésről készített műszaki rajtot. Ennél az elhelyezési módnál először a keret külső méretének megfelelően kihagyott nyílások oldalára kell a forgalmazott rögzítő füleket (indokolt esetekben CD profilokat) felcsavarozni, majd ezen rögzítő fülekhez (CD profilokhoz) lehet önfúró csavarokkal a revíziós ajtók keretét hozzáfogatni. A függőleges beállítás elérését a rögzítő fülek (CD profilok beállításának) segítségével lehet korrigálni.

Figyelmeztetés: Minden nyíló ajtó a saját keretébe illik, ezért az ajtók cseréje nem lehetséges. A revíziós ajtó tűzgátló tulajdonsága csak bezárt állapotban szavatolható.