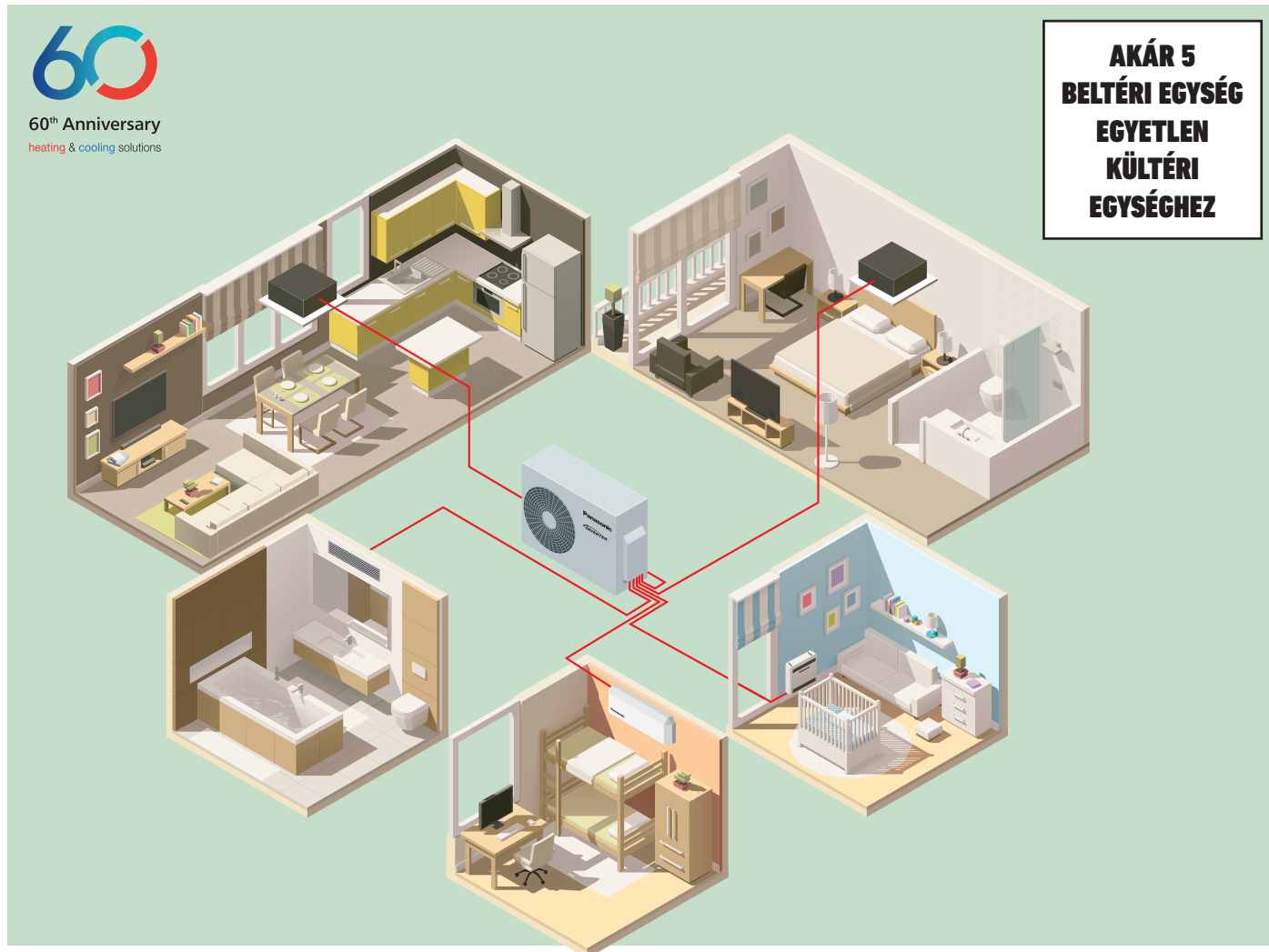


FREE MULTI RENDSZER



60th Anniversary
heating & cooling solutions

**AKÁR 5
BELTÉRI EGYSÉG
EGYETLEN
KÜLTÉRI
EGYSÉGHEZ**



Miért jobb egy többszörös split rendszer, mint több különálló split egység?

Akár 5 beltéri egység egyetlen kültéri egységhez

- Egyetlen kompakt kültéri egység
- Nagyobb beltéri komfort, mivel minden helyiség fűtését egy saját beltéri egység biztosítja
- Sokkal nagyobb teljesítményű, mint egy egyszeres split

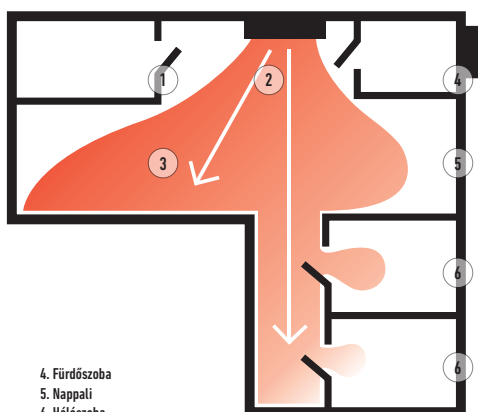
- Nagyobb hatékonyság, mert az egységek mindig maximális teljesítménnyel működnek
- Bármilyen típusú beltéri egység, így a lakóépület adottságaitól függően akár fali vagy konzolos beltéri egység is csatlakoztatható

Egyszeres split megoldás

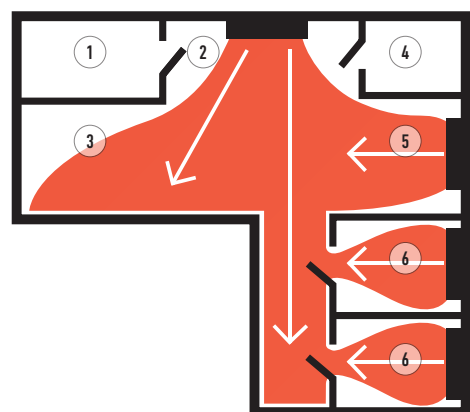
Egy beltéri egység egy kültéri egységhez csatlakozik. A beltéri egység a fő közlekedő térben található, és a teljes házat fűti. Bizonyos helyiségek nem kapnak megfelelő fűtést, ami kellemetlen hőérzethez vezet.

Többszörös split megoldás

Egy kültéri egységhez akár öt beltéri egység is csatlakoztatható. Minden helyiségben vagy területen külön beltéri egység található. Ez a kialakítás számottevően javítja az épület komfortját. A tetőn csak egy kültéri egység található.

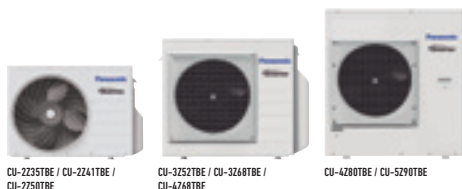


- | | |
|------------------------|---------------|
| 1. Háztartási helyiség | 4. Fürdőszoba |
| 2. Bejárat | 5. Nappali |
| 3. Konyha/étkező | 6. Hálószoba |



R32

Free Multi Z rendszer



CU-2Z35TBE / CU-2Z41TBE / CU-2Z50TBE

CU-3Z52TBE / CU-3Z68TBE / CU-4Z68TBE

CU-4Z80TBE / CU-5Z90TBE



Free Multi Z rendszer kültéri egysége • R32 GÁZZAL

Rendszer teljesítménye (Min. - max. és névleges beltéri hűtőteljesítmény)		3,2–6,0 kW	3,2–6,0 kW	3,2–7,7 kW	4,5–9,5 kW	4,5–11,2 kW	4,5–11,5 kW	4,5–14,7 kW	4,5–18,3 kW
Egység		CU-2Z35TBE	CU-2Z41TBE	CU-2Z50TBE	CU-3Z52TBE	CU-3Z68TBE	CU-4Z68TBE	CU-4Z80TBE	CU-5Z90TBE
Hűtőteljesítmény	Névleges (min.–max.) kW	3,50(1,50-4,50)	4,10(1,50-5,20)	5,00(1,50-5,40)	5,20(1,80-7,30)	6,80(1,90-8,00)	6,80(1,90-8,80)	8,00(3,00-9,20)	9,00(2,90-11,50)
EER ¹⁾	Névleges (min.–max.) W/W	4,86(6,00-4,09)A	4,56(6,00-3,80)A	4,24(6,00-3,62)A	4,77 A	3,66(7,04-3,38)A	4,39(5,59-3,56)A	4,04(5,66-3,21)A	4,09(5,27-2,98)A
SEER ²⁾	W/W	8,50 A+++	8,50 A+++	8,50 A+++	8,50 A+++	8,00 A++	8,00 A++	7,90 A++	8,50 A+++
Pdesign érték (hűtés)	kW	3,5	4,1	5,0	5,2	6,8	6,8	8,0	9,0
Teljesítményfelvétel hűtés üzemmódban	Névleges (min.–max.) kW	0,72(0,25-1,10)	0,90(0,25-1,37)	1,18(0,25-1,49)	1,09(0,36-2,18)	1,86(0,27-2,37)	1,55(0,34-2,47)	1,98(0,53-2,87)	2,20(0,55-3,86)
Éves energiafogyasztás (ErP) ³⁾	kWh/év	144	169	206	214	298	298	990	1100
Fűtőteljesítmény	Névleges (min.–max.) kW	4,20(1,10-5,60)	4,60(1,10-7,00)	5,60(1,10-7,20)	6,80(1,60-8,30)	8,50(3,30-10,40)	8,50(3,00-10,60)	9,40(4,20-10,60)	10,40(3,40-14,50)
Fűtőteljesítmény -7 °C-on	kW	—	—	—	3,95	4,45	4,45	—	—
COP ¹⁾	Névleges (min.–max.) W/W	4,88(5,24-4,18)A	4,79(5,24-3,91)A	4,63(5,24-4,00)A	4,72 A	3,95(5,32-3,64)A	4,47(5,17-3,96)A	4,63(6,00-3,46)A	4,84(6,42-3,42)A
SCOP ²⁾	W/W	4,60 A++	4,60 A++	4,60 A++	4,20 A+	4,20 A+	4,20 A+	4,70 A++	4,68 A++
Pdesign érték -10 °C-on	kW	3,2	3,5	4,2	5,0	5,2	5,8	6,8	8,5
Teljesítményfelvétel fűtés üzemmódban	Névleges (min.–max.) kW	0,86(0,21-1,34)	0,96(0,21-1,79)	1,21(0,21-1,80)	1,47(3,20-2,17)	2,15(0,62-2,86)	1,90(0,58-2,68)	2,03(0,70-3,06)	2,15(0,53-4,24)
Éves energiafogyasztás (ErP) ³⁾	kWh/év	974	1065	1278	1667	1733	1933	2026	2543
Hangnyomás ⁴⁾	Hűtés / Fűtés (Magas) dB(A)	48/50	48/50	50/52	47/48	51/52	49/50	51/52	53/54
Méreték ⁵⁾	Ma x Szé x Mé	mm	619x824x299	619x824x299	619x824x299	795x875x320	795x875x320	795x875x320	999x940x340
Nettó tömeg	kg	39	39	39	71	71	72	80	81
Üzemi tartomány	Hűtés min.–max.	°C	-10~+46	-10~+46	-10~+46	-10~+46	-10~+46	-10~+46	-10~+46
	Fűtés min.–max.	°C	-15~+24	-15~+24	-15~+24	-15~+24	-15~+24	-15~+24	-15~+24

1) Az EER és COP szerinti besorolás a 2002/31/EC EU-direktíva értelmében 230 V-on történő. 2) Energiacímek, A+++ és G közötti besorolás. 3) Az éves energiafogyasztás számítása az ErP irányelvnek megfelelően történik. 4) Az egységek hangnyomásszintjét az egység teste előtt 1 méterrel, és a padló szintje fölött 0,8 méter magasan mérték. A hangnyomásszint mérése az Eurovent 6/C/006-97-es előírásoknak megfelelően történik. 5) Adjon hozzá 70 vagy 95 mm-t a csövezetek csatlakoztatását figyelembe véve. Minimális csatlakoztatási mennyiség: 2 beltéri egység.

Az EN378 szabványban előírt hűtőközeg-sűrűségnek megfelelően az EN378 előírásai szerint a telepítést végző szakember minden R32 telepítéskor köteles ellenőrizni a hűtőközeg mennyiségét és a beltéri egység telepítésére szolgáló területet.

Lehetséges kültéri/beltéri egység összeállítások • R32 GÁZZAL

	Ezüst Etherea	Sima matt fehér Etherea	Fali TZ típusú, kompakt kialakítású	Padlókonzolos*	4 utas 60x60-as kazettás	Alacsony statikus nyomású, rejtett
	16 20 25 35 42 50 60 71	16 20 25 35 42 50 60 71	16 20 25 35 42 50 60 71	16 20 25 35 42 50 60 71	16 20 25 35 42 50 60 71	16 20 25 35 42 50 60 71
CU-2Z35TBE // 3,2–6,0 kW // 2 helyiség	✓ ✓ ✓	✓ ✓ ✓ ✓	✓ ✓ ✓ ✓	✓ ✓ ✓	✓ ✓ ✓	✓ ✓ ✓
CU-2Z41TBE // 3,2–6,0 kW // 2 helyiség	✓ ✓ ✓	✓ ✓ ✓ ✓	✓ ✓ ✓ ✓	✓ ✓ ✓	✓ ✓ ✓	✓ ✓ ✓
CU-2Z50TBE // 3,2–7,7 kW // 2 helyiség	✓ ✓ ✓ ✓ ¹⁾	✓ ✓ ✓ ✓ ✓ ¹⁾	✓ ✓ ✓ ✓ ✓	✓ ✓ ✓ ✓ ¹⁾	✓ ✓ ✓ ✓ ¹⁾	✓ ✓ ✓ ✓ ¹⁾
CU-3Z52TBE // 4,5–9,5 kW // 3 helyiség	✓ ✓ ✓ ✓ ¹⁾	✓ ✓ ✓ ✓ ✓ ¹⁾	✓ ✓ ✓ ✓ ✓	✓ ✓ ✓ ✓ ¹⁾	✓ ✓ ✓ ✓ ¹⁾	✓ ✓ ✓ ✓ ¹⁾
CU-3Z68TBE // 4,5–11,2 kW // 3 helyiség	✓ ✓ ✓ ✓ ¹⁾	✓ ✓ ✓ ✓ ✓ ¹⁾	✓ ✓ ✓ ✓ ✓	✓ ✓ ✓ ✓ ¹⁾	✓ ✓ ✓ ✓ ¹⁾	✓ ✓ ✓ ✓ ¹⁾
CU-4Z68TBE // 4,5–11,5 kW // 4 helyiség	✓ ✓ ✓ ✓ ¹⁾	✓ ✓ ✓ ✓ ✓ ¹⁾	✓ ✓ ✓ ✓ ✓	✓ ✓ ✓ ✓ ¹⁾	✓ ✓ ✓ ✓ ¹⁾	✓ ✓ ✓ ✓ ¹⁾
CU-4Z80TBE // 4,5–14,7 kW // 4 helyiség	✓ ✓ ✓ ✓ ¹⁾	✓ ✓ ✓ ✓ ✓ ¹⁾	✓ ✓ ✓ ✓ ✓	✓ ✓ ✓ ✓ ¹⁾	✓ ✓ ✓ ✓ ¹⁾	✓ ✓ ✓ ✓ ¹⁾
CU-5Z90TBE // 4,5–18,3 kW // 5 helyiség	✓ ✓ ✓ ✓ ¹⁾	✓ ✓ ✓ ✓ ✓ ¹⁾	✓ ✓ ✓ ✓ ✓	✓ ✓ ✓ ✓ ¹⁾	✓ ✓ ✓ ✓ ¹⁾	✓ ✓ ✓ ✓ ¹⁾

1) A 42-es és 50-es modellhez CZ-MA1P csőszűkítő, a 60-as modellhez pedig CZ-MA2P csőbővítő, a 71-es modellhez pedig CZ-MA3P csőszűkítő szükséges. * Csak a 2 nyílással rendelkező CU-2Z35TBE / CU-2Z41TBE / CU-2Z50TBE kültéri egységgel kompatibilis.

Kültéri Multi kombinációs modell

CS-MZ16TKE / CS-MTZ16TKE

CS-XZ20TKEW / CS-Z20TKEW / CS-TZ20TKEW-1 / CS-MZ20UFEA / CS-MZ20UB4EA / CS-MZ20UD3EA

CS-XZ25TKEW / CS-Z25TKEW / CS-TZ25TKEW-1 / CS-Z25UFEAW / CS-Z25UB4EAW / CS-Z25UD3EAW

CS-XZ35TKEW / CS-Z35TKEW / CS-TZ35TKEW-1 / CS-Z35UFEAW / CS-Z35UB4EAW / CS-Z35UD3EAW

CU-2Z35TBE / CU-2Z41TBE / CU-2Z50TBE / CU-3Z52TBE / CU-3Z68TBE /

CU-4Z68TBE / CU-4Z80TBE / CU-5Z90TBE

CS-Z42TKEW / CS-TZ42TKEW-1

CS-XZ50TKEW / CS-Z50TKEW / CS-TZ50TKEW / CS-Z50UFEAW / CS-Z50UB4EAW / CS-Z50UD3EAW

CU-2Z50TBE / CU-3Z52TBE / CU-3Z68TBE / CU-4Z68TBE / CU-4Z80TBE /

CU-5Z90TBE

CS-TZ60TKEW / CS-Z60UB4EAW / CS-Z60UD3EAW

CU-3Z68TBE / CU-4Z68TBE / CU-4Z80TBE / CU-5Z90TBE

CS-Z71TKEW / CS-TZ71TKEW

CU-4Z80TBE / CU-5Z90TBE